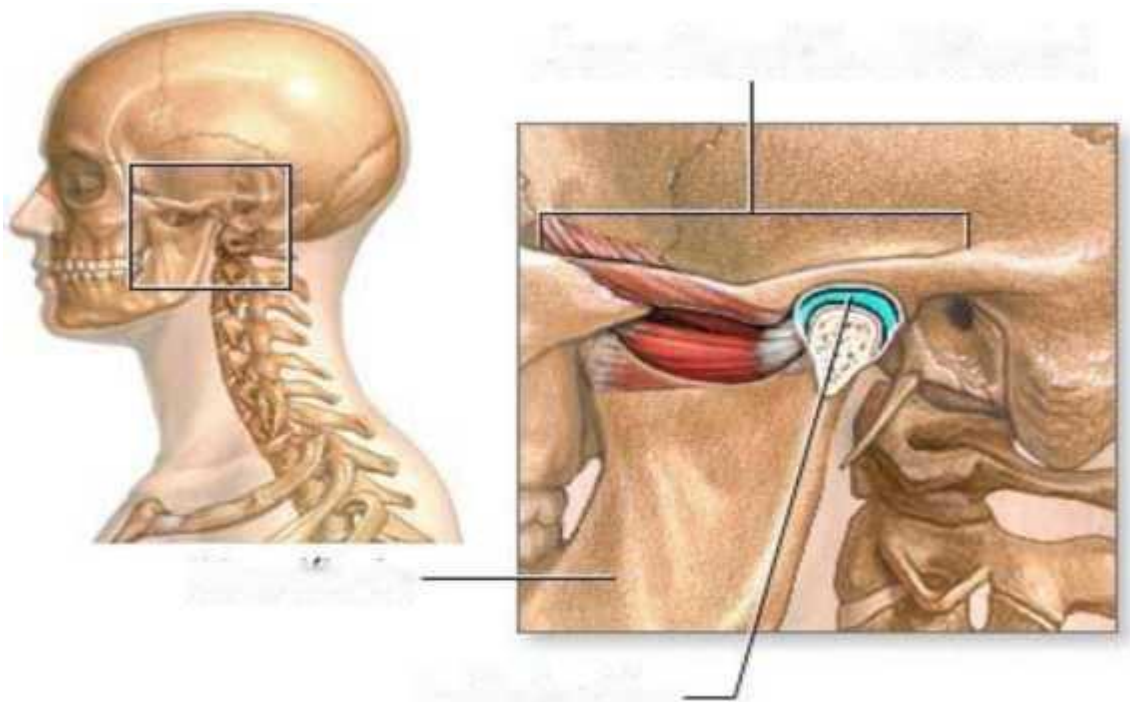


## Abordaje Kinésico al Sistema Estomatognático



### **Resumen:**

El Sistema Estomatognático es una unidad morfo-funcional, anatómicamente integrada, fisiológicamente coordinada y su homeostasis depende de una perfecta armonía funcional entre el conjunto de órganos y tejidos que lo integran, cuya biología y fisiopatología son absolutamente interdependientes. Relaciona los siguientes elementos anatómicos: cráneo, cara, lengua, articulación témporo-mandibular (A.T.M), columna vertebral, sistema hioideo, cadenas miofasciales y sistemas neuromusculares, e interviene en funciones de nuestro organismo como: la respiración, deglución, masticación y fono-articulación. Cuando se altera una de estas funciones, (Ejemplo: la masticación) los exocaptos informan de la nueva situación espacial cráneo-vertebral, modificando la postura general del individuo.

Las alteraciones en este sistema deben tener un enfoque particular debido a sus "causas multifactoriales" y ser abordadas en interdisciplina, evitando así provocar verdaderas "cascadas morfo-disfuncionales" con su consecuente variedad sintomatológica.

Por tal motivo es trascendental incorporar un protocolo de tratamiento en nuestra profesión, nutriéndonos de nuevos conocimientos que nos ayuden a comprender que nuestro cuerpo es como una "unidad sellada" y todo esta íntimamente relacionado. La mínima falla se nos informa a

través del dolor, por lo que es de fundamental importancia aprender a escucharlo y a interpretar sus síntomas.

El Cursado se desarrollará en tres módulos; cada uno de ellos se dictará con una parte teórica por la mañana y un parte práctica que se realizará por la tarde.

**Docente:** Dra. Lic. en Kinesiología y Fisiatría Felisa Quijano

**Fechas:** 28 y 29 de Agosto / 18 y 19 de Septiembre / 09 y 10 de Octubre

**Horario:** 9 a 18 hs.

**Lugar** Sede CKER (Bv. Racedo 57 - Paraná)

## **PROGRAMA**

### **Primer Módulo 2020**

Día viernes y sábado por la mañana.

Elementos involucrados en Sistema Estomatognático.

0 Posturología Clínica.

0 Desarrollo e importancia de las curvas fisiológicas.

0 Unidades fisiológicas relacionadas con el sistema.

Unidad cráneo-vertebral.

0 Reseñas anatómicas:

0 Atlas.

0 Axis.

0 Articulación Occipitoatloidea.

0 Articulación Atloidea Axoidea.

Unidad cráneo -cérvico- mandibular:

0 Relaciones biomecánicas:

Columna cervical.

0 Raquis cervical superior.

0 Raquis cervical inferior.

Sistema Hioideo.

0 Hueso Hioides.

0 Mediciones radiológicas de importancia.

S Cefalometria cráneo cervical lateral.

S Angulo hiodeo positivo.

S Distancia Occipitoatloidea - Atloideoaxoidea.

S Angulo Cráneo vertebral inferior.

S Relación malar external.

- Influencia de la oclusión en los distintos síndromes posturales

S Síndrome postural ascendente S Síndrome postural descendente.

S Síndrome postural mixtos.

Fisiología y Patología de la A.T.M - Sábado por la mañana.

0 Articulación Témporo-mandibular.

0 Descripción anatomo-funcional de la A.T.M.

- Visión Osteoquinemática de la A.T.M.

- Visión Estática de la ATM.

- Estabilidad Oclusal.

- Visión Dinámica de la ATM.

- Evaluación tridimensional.

0 Lengua:

0 Músculos extrínsecos.

0 Músculos intrínsecos.

0 Cinturón Labio Yugal.

0 Componentes musculares íntimamente relacionados.

0 Musculatura de la expresión.

0 Musculatura de la masticación.

0 Otros músculos protagónicos en este sistema.

0 Evaluación clínica de la ATM.

S Elementos activos.

S Elementos pasivos.

0 Visión Artroquinematica de la ATM.

S Articulación Normal.

S Trastornos temporomandibulares más frecuentes.

Día viernes y sábado por la tarde

Talleres Prácticos

0 Posturología clínica.

0 Evaluación postural.

0 Maniobra de Adams

0 Test de evaluación del sistema tónico postural

❖ Romberg postural.

❖ Meeserman.

❖ Convergencia podal, etc

0 Síndromes posturales relacionados con la oclusión a través de los distintos test específicos. ❖  
Repercusiones del sistema oclusal sobre la postura:

0 Repercusiones de la visión sobre el sistema masticador.

0 Repercusiones de la oclusión sobre la pelvis.

0 Repercusiones del sistema oclusal sobre el raquis lumbar.

0 Mediciones osteopáticas a tener en cuenta.

0 Examen dinámico de la articulación temporomandibular.

0 Evaluación osteokinemática de la A.T.M.

0 Evaluación artrokinemática de la A.T.M.

0 Escucha de la articulación (directa e indirecta).

0 Palpación de la ATM.

0 Test del masetero.

0 Observaciones a tener en cuenta sobre la lengua.

0 Observaciones a tener en cuenta sobre el frenillo labial y lingual.

Técnicas para la unidad CV-CM

- Evaluación de la unidad cráneo-vertebral y cráneo-mandibular (movimiento de flexión, extensión, rotación, inclinación y movimientos acoplados)
- Despegue occipito-atlas (C0-C1)
- Test atlas estable.

- Evaluación y tratamiento de raquis cervical superior S Occipital-atlas

S Atlas-axis

S Técnicas para la 1er costilla.

S Técnicas osteopáticas para cervicales inferiores.

S Técnicas osteopáticas globales para toda la columna.

- Evaluación y tratamiento del sistema hiodeo
- Técnicas para el tratamiento de la lengua.
- Técnicas de tratamiento para los músculos peri-orales.

### **Segundo Módulo 2020**

Días viernes y sábado por la mañana

- Funciones hegemónicas

S Masticación.

S Articulaciones dentarias y su relación con la A.T.M. Conceptos odontológicos a tener en cuenta.

S Oclusión céntrica.

S Máxima intercuspidadación (mic).

S Dimensión vertical.

S Terminología odontológica S

- Sistema Nactico

S Oclusión mutuamente protegida (O.M.P.).

S Oclusión mutuamente compartida (O.M.C.).

S Guía canina.

S Oclusión orgánica.

S Oclusión ideal.

S Dentición temporal.

S Dentición mixta.

S Dentición permanente.

S Formula dentaria

- Oclusión.

- Fuerzas que influyen sobre los dientes.
- Tipos de oclusión dentaria (clasificación Angle).

0 Tipo I 0 Tipo II 0 Tipo III.

- Patologías oclusales.
- Causas de mala oclusión.
- Rehabilitación ortopédica oclusal.

Funciones hegemónicas del Sistema Estomatognático - Respiración

S Fisiología nasal.

S Vía respiratoria.

S Efectos estructurales por cambios en la función. S Alteraciones de reposo lingual.

Compensaciones posibles en un respirador bucal S Consecuencias disfuncionales.

- Clínica de un paciente respirador bucal

- Consecuencias del cambio de la posición topológica del hueso hioides

0 Deglución.

0 Masticación.

0 Fonoarticulación.

- Señales extraorales de disfunción del Sistema Estomatognático.

- Señales intraorales de disfunción del sistema stomatognático.

- Ortopedia funcional

- Ley morfofuncional

- Cascada morfofuncional

- Rehabilitación ortopédica oclusal:

S Tipo de placas para tratamiento de las disfunciones témporo-mandibular. S Férulas oclusales.

S Férulas repositoras.

S Férulas musculares o miorrelajante.

S Distintos dispositivos inter-oclusales.

S Tipos de prótesis parciales.

Día viernes y Sábado por la tarde 14:30 a 18:30 Hs.

Talleres prácticos

- 0 Evaluación muscular.
- 0 Musculatura de la expresión.
- 0 Musculatura de la masticación.
- 0 Otros músculos protagonistas en este sistema.
- 0 Evaluación de la oclusión:
  - 0 Alineación de los dientes.
  - 0 Estado de la dentición.
  - 0 Tipo de mordida.
- 0 Observaciones a tener en cuenta sobre la lengua:
  - 0 Tamaño.
  - 0 Forma.
  - 0 Fuerza.
  - 0 Observaciones frenos linguales y labiales.
  - 0 Sello labial estable e inestable.
  - 0 Labio superior corto.
  - 0 Funcional.
  - 0 No funcional.
- 0 Evaluaciones clínicas de la ATM.
  - S Rango articular activo.
  - S Rango articular pasivo.
  - S Mapa de los 8 puntos de Rocabado.
  - S Tomar impresiones con cera y papel articulador.
- 0 Tratamiento articular manual de la A.T.M.
  - S Juego articular.
  - S Técnica de compresión.
  - S Técnica de descompresión.
  - S Tratamiento de Stretching (maset, pterig, y Temp.) S Técnica de Jones para el milohioideo.
  - S Técnica de energía muscular (para mastic).

### **Tercer Módulo 2020**

#### Día viernes por la mañana

Se unificarán todos los conceptos dictados en los módulos anteriores.

0 Protocolo de evaluación para las disfunciones del Sistema Estomatognático.

S Factores anatómo-funcionales a tener en cuenta en la clínica.

S Posturología clínica.

S Cadenas musculares involucradas.

S El poder de las partes blandas.

S Situaciones de raquis superior que afectan al inferior.

0 Diagnóstico diferencial.

S Rectificación cervical.

S Síndrome de emergencia torácica.

S Síndrome del elevador de la escápula.

S Patologías craneovertebrales con efectos craneomandibulares S Dolores referidos S Neuralgia aurículo mandibular S Neuralgia de Arnold.

S Influencia de las escoliosis en el Sistema Estomatognático.

S Protocolo de evaluación en disfunciones del Sistema Estomatognático.

S Evaluación particular de la A.T.M.

S Mapa de provocación del dolor (Dr. Rocabado).

S Causas de disfunción de la A.T.M.

S Factores a tener en cuenta en su evaluación.

S Importancia de los planos (oclusales, ótico, bipupilar).

S Observaciones en el niño y en el adulto.

0 Protocolo de tratamiento Kinésico en las disfunciones del S.E.N:

Se realizará dependiendo del cuadro que presente el paciente a tratar; primero se deberá saber que síndrome postural presenta, cuyo resultado me orientará en el comienzo del tratamiento (si debo comenzar por abordar la A.T.M. o por corregir un problema en los pies) pero siempre el tratamiento es global ya que se deben desprogramar las cadenas hiperactivas causantes del síndrome postural presente.

0 Profilaxis interdisciplinaria.



## Taller Práctico

Día viernes por la tarde

Sábado por la mañana y tarde

Se realizará la parte práctica repasando de todo lo dictado en los módulos anteriores.

ES Evaluación clínica de un paciente.

S Aplicación de los distintos test propioceptivos.

S Evaluación y tratamiento particular sobre la A.T.M.

S Tratamiento en la hiper-movilidad de la A.T.M.

S Tratamiento en la hipo-movilidad de la A.T.M.

II Diagnóstico diferencial de otras patologías de la unidad CV-CM.

S Inspección cabeza, cara, cuello.

S Escala de los 9 puntos.

S Clínica artroquinematica (aplicando 8 puntos del dolor).

S Aplicación de técnicas intraorales.

S Estudios radiológicos (aplicados).

0 Repaso de todas las maniobras para la unidad cráneo-cérvico-mandibular, las específicas para A.T.M. y para el sistema hioides.

0 Debate sobre el temario desarrollado, conclusiones y cierre